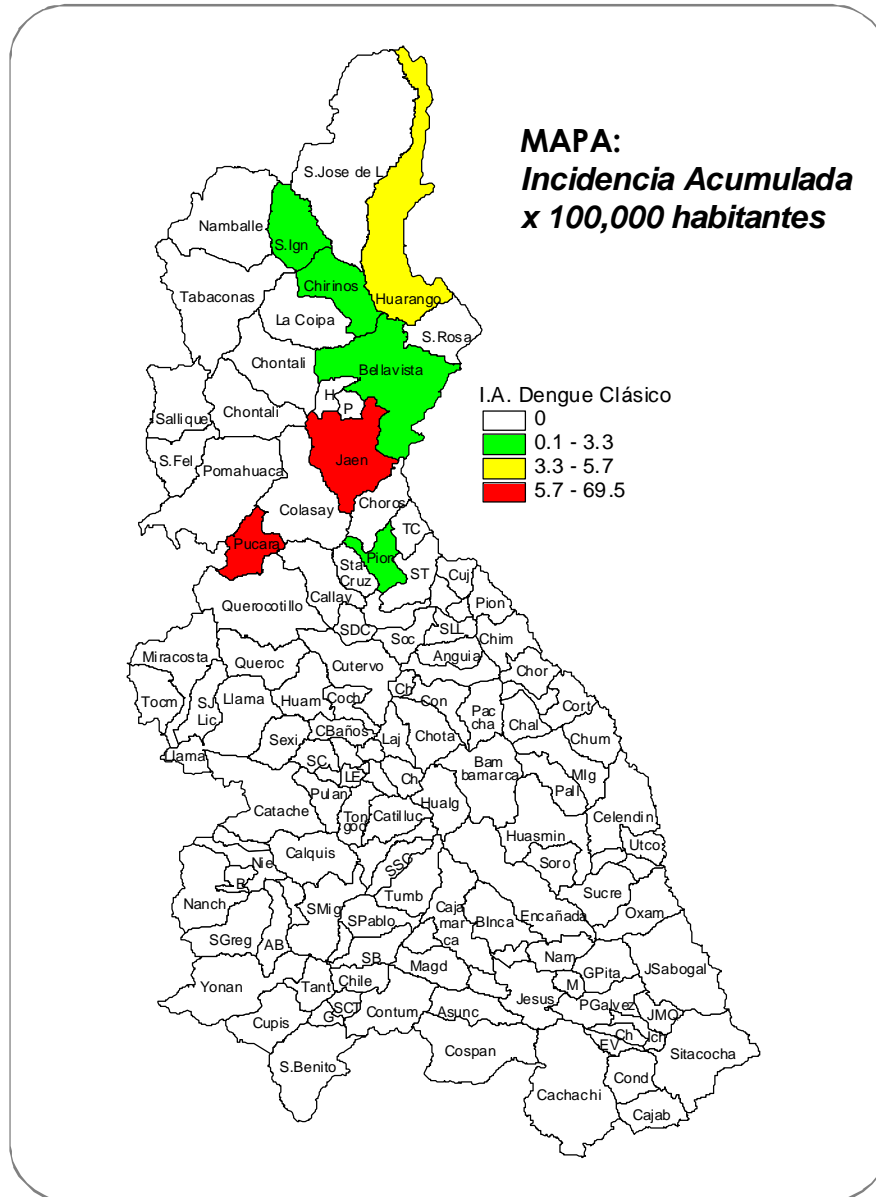


SALA DE SITUACIÓN SEMANA EPIDEMIOLOGICA 52 AÑO 2009

*Del 27 de Diciembre 2009
al 02 de Enero 2010*



DENGUE CLÁSICO

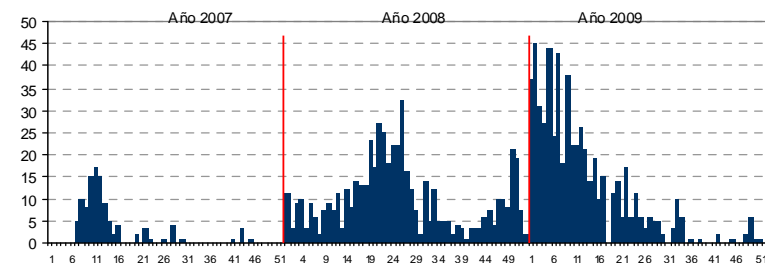


Fuente: Sub Regiones de Salud de Cajamarca, Chota, Jaén y Cutervo

Casos Según Provincia (*)

Provincia	Dengue Clásico	
	Nº Casos	IA X 100000
Cajabamba	0	0.00
Cajamarca	0	0.00
Celendin	0	0.00
Chota	0	0.00
Contumaza	0	0.00
Cutervo	1	0.67
Hualgayoc	0	0.00
Jaen	553	283.35
S.Igancio	28	20.16
S.Marcos	0	0.00
S.Miguel	0	0.00
S.Pablo	0	0.00
Santa Cruz	0	0.00
Total	582	38.98

Casos de Dengue clásico. Región Cajamarca 2007-2009 (*)

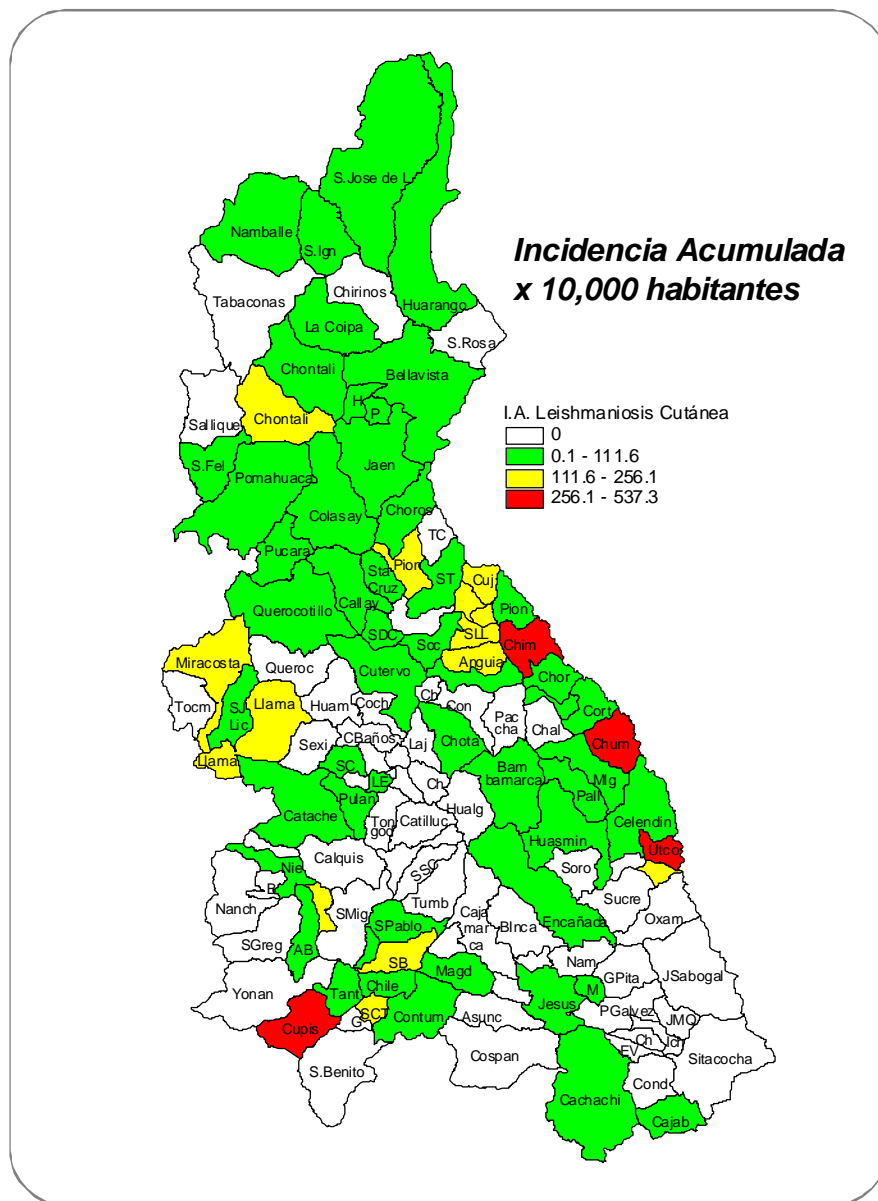


(*)Hasta SE 52

LEISHMANIOSIS CUTÁNEA

Casos Según Provincia (*)

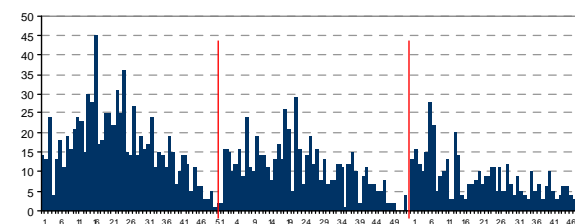
Provincia	Leishmaniosis cutánea	
	Nº Casos	IA X 10000
Cajabamba	5	0.62
Cajamarca	8	0.24
Celendin	40	4.15
Chota	63	3.55
Contumaza	19	5.45
Cutervo	112	7.54
Hualgayoc	2	0.20
Jaen	87	4.46
S.Igancio	35	2.52
S.Marcos	0	0.00
S.Miguel	8	1.34
S.Pablo	12	4.77
Santa Cruz	15	3.21
Total	406	2.72



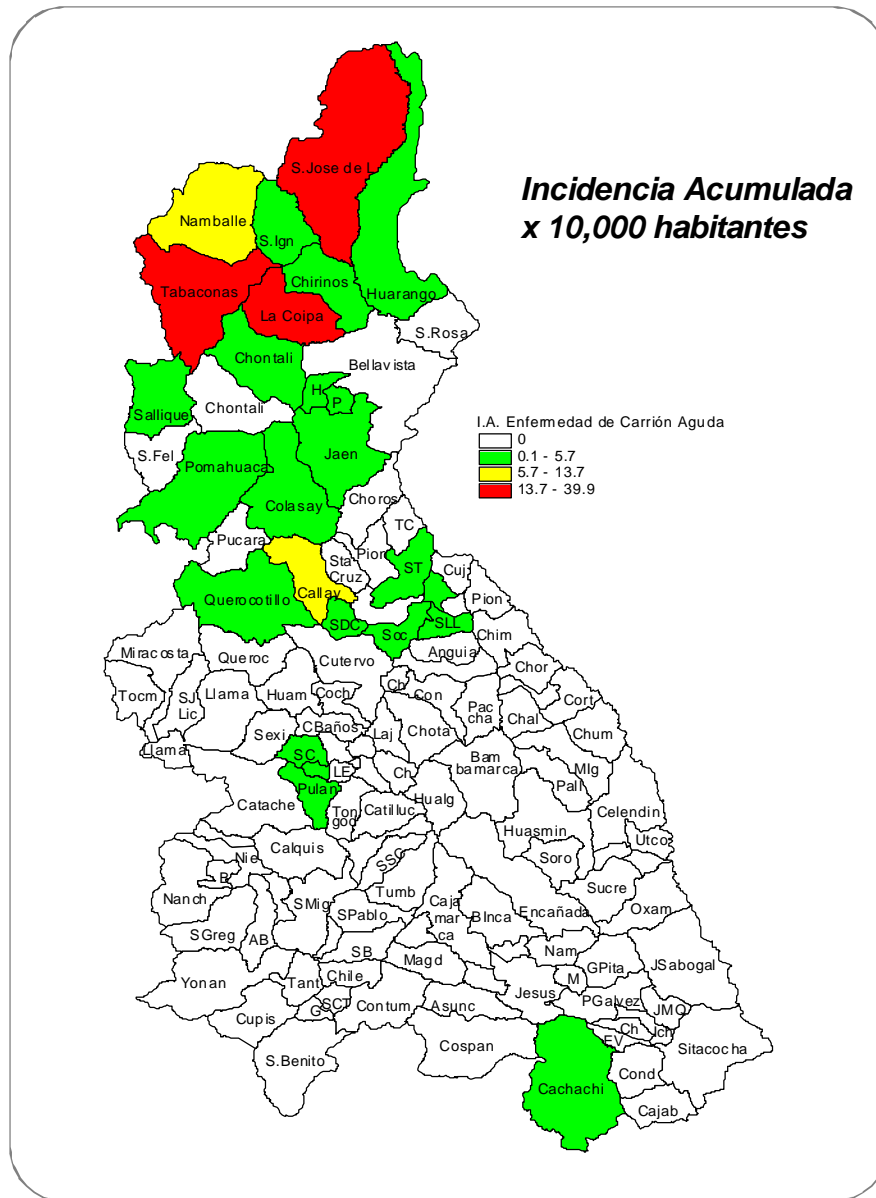
Fuente: Sub Regiones de Salud de Cajamarca, Chota, Jaén y Cutervo

(*)Hasta SE 52

Casos de Leishmaniosis cutánea. Cajamarca 2007-2009 (*)

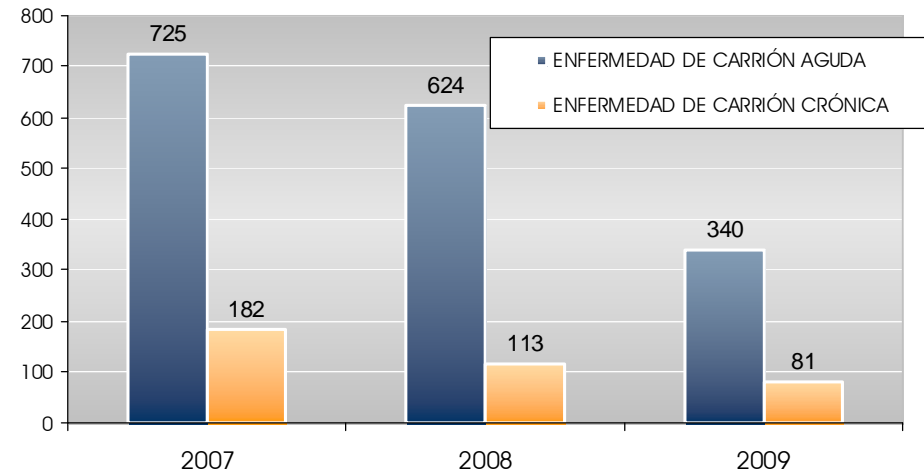


ENFERMEDAD DE CARRIÓN



Fuente: Sub Regiones de Salud de Cajamarca, Chota, Jaén y Cutervo

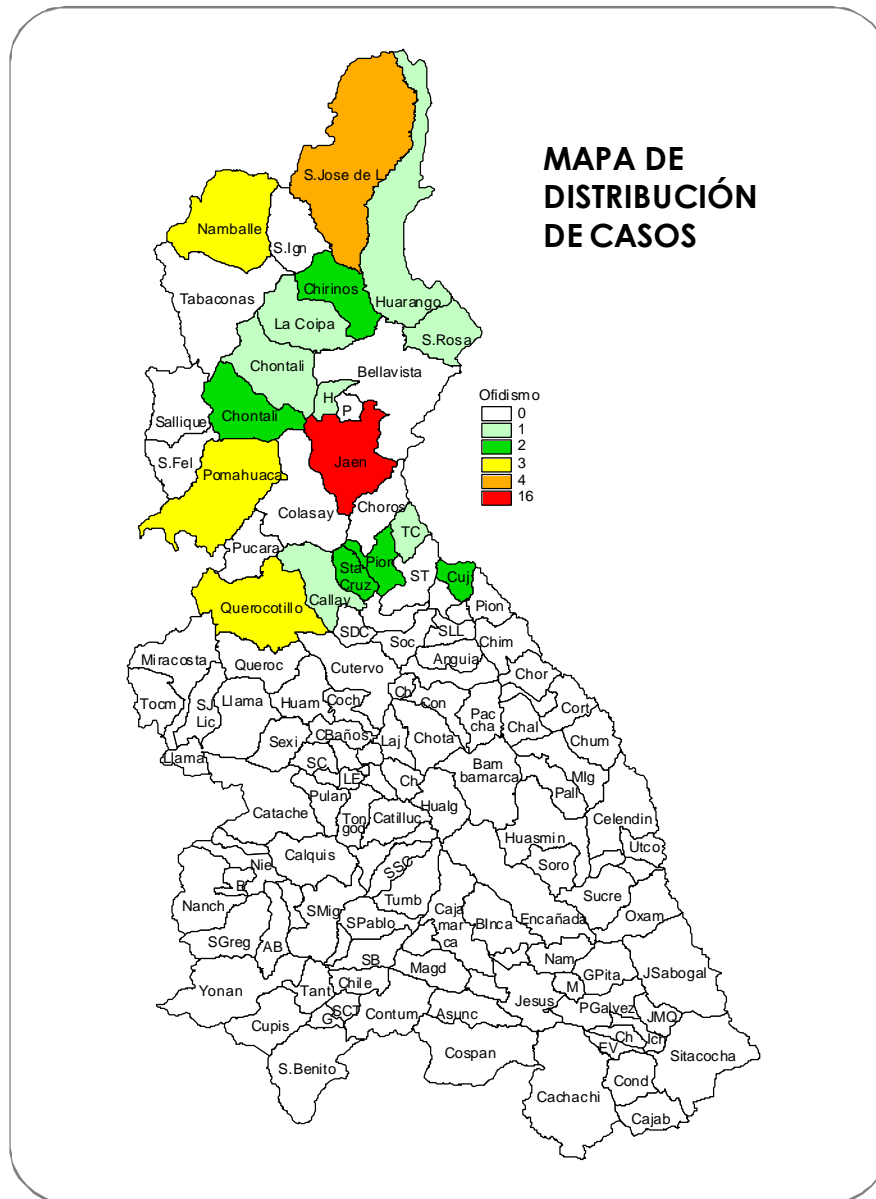
Casos de Enfermedad de Carrion
Región Cajamarca (2007-2009)*



Provincia	Bartonelosis Aguda		Bartonelosis Crónica		Bartonelosis TOTAL	
	Nº Casos	IA X 10000	Nº Casos	IA X 10000	Nº Casos	IA X 10000
Cajabamba	14	1.74	0	0.00	14	1.74
Cajamarca	0	0.00	0	0.00	0	0.00
Celendin	0	0.00	0	0.00	0	0.00
Chota	0	0.00	0	0.00	0	0.00
Contumaza	0	0.00	0	0.00	0	0.00
Cutervo	27	1.82	8	0.05	35	1.87
Hualgayoc	0	0.00	0	0.00	0	0.00
Jaen	32	1.64	20	0.10	52	1.74
S. Igancio	254	18.29	53	0.38	307	18.67
S. Marcos	0	0.00	0	0.00	0	0.00
S. Miguel	0	0.00	0	0.00	0	0.00
S. Pablo	0	0.00	0	0.00	0	0.00
Santa Cruz	13	2.78	0	0.00	13	2.78
Total	340	2.28	81	0.05	421	2.33

(*)Hasta SE 52

OFIDISMO



Fuente: Sub Regiones de Salud de Cajamarca, Chota, Jaén y Cutervo

Casos reportados en la Región Cajamarca 2007-2009 (*)

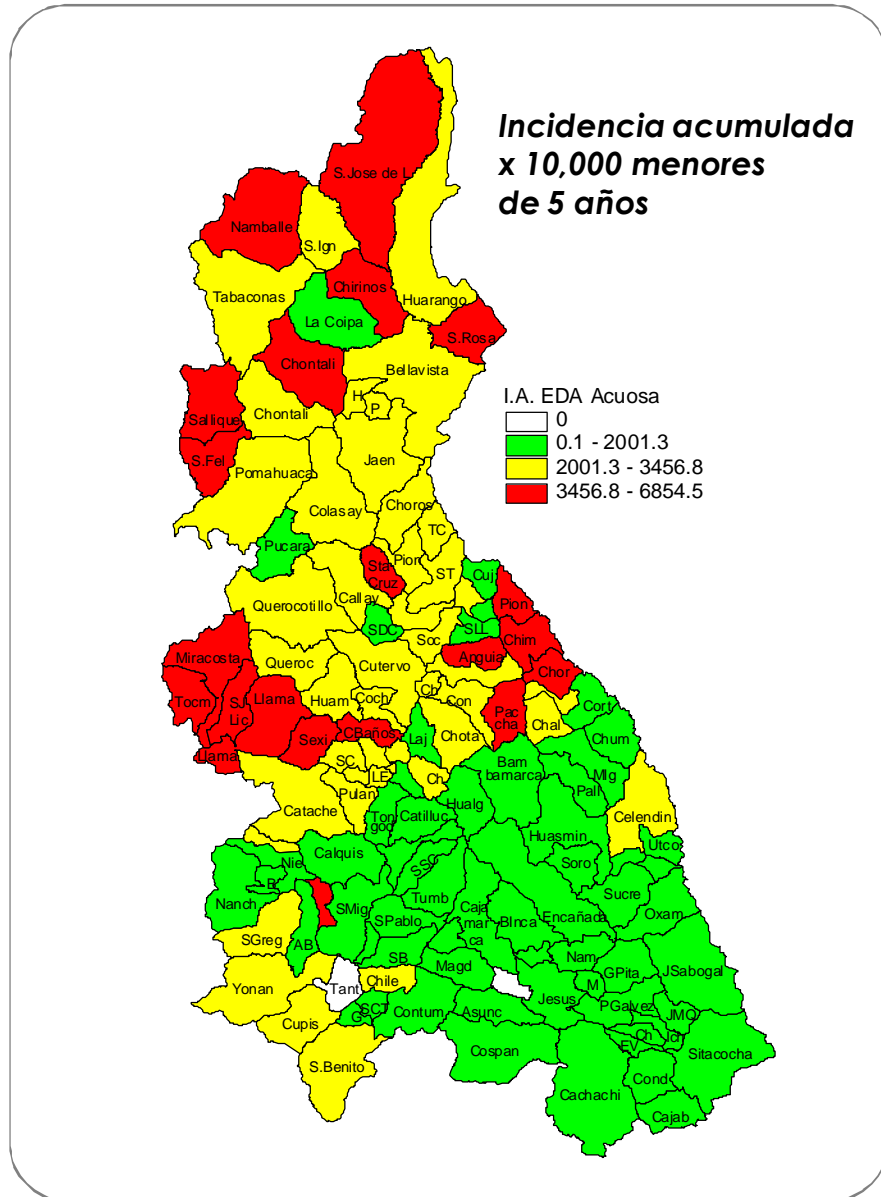
2007	2008	2009
57	86	46

Casos Según Provincia (*)

PROVINCIA	DISTRITO	CASOS
CUTERVO	CUJILLO	2
	PIMPINGOS	2
	TORIBIO CASANOVA	1
	QUEROCOTILLO	3
	SANTA CRUZ	2
JAEN	CHONTALI	2
	HUABAL	1
	JAEN	16
	SANTA ROSA	3
	POMAHUACA	3
	SAN JOSE DEL ALTO	1
	SAN IGNACIO	46
SAN IGNACIO	CHIRINOS	2
	HUARANGO	1
	NAMBALLE	3
	LA COIPA	1
	SAN JOSE DE LOURDES	3
Total		46

(*)Hasta SE 52

EDA ACUOSA

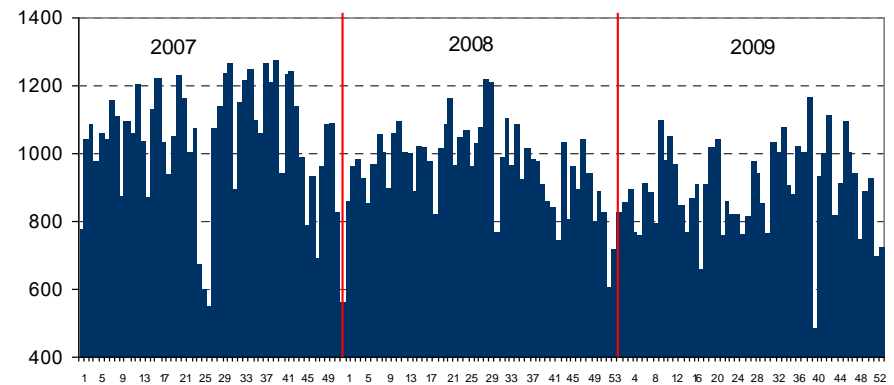


Fuente: Sub Regiones de Salud de Cajamarca, Chota, Jaén y Cutervo

Atenciones e IA Reportados por Provincia (*)

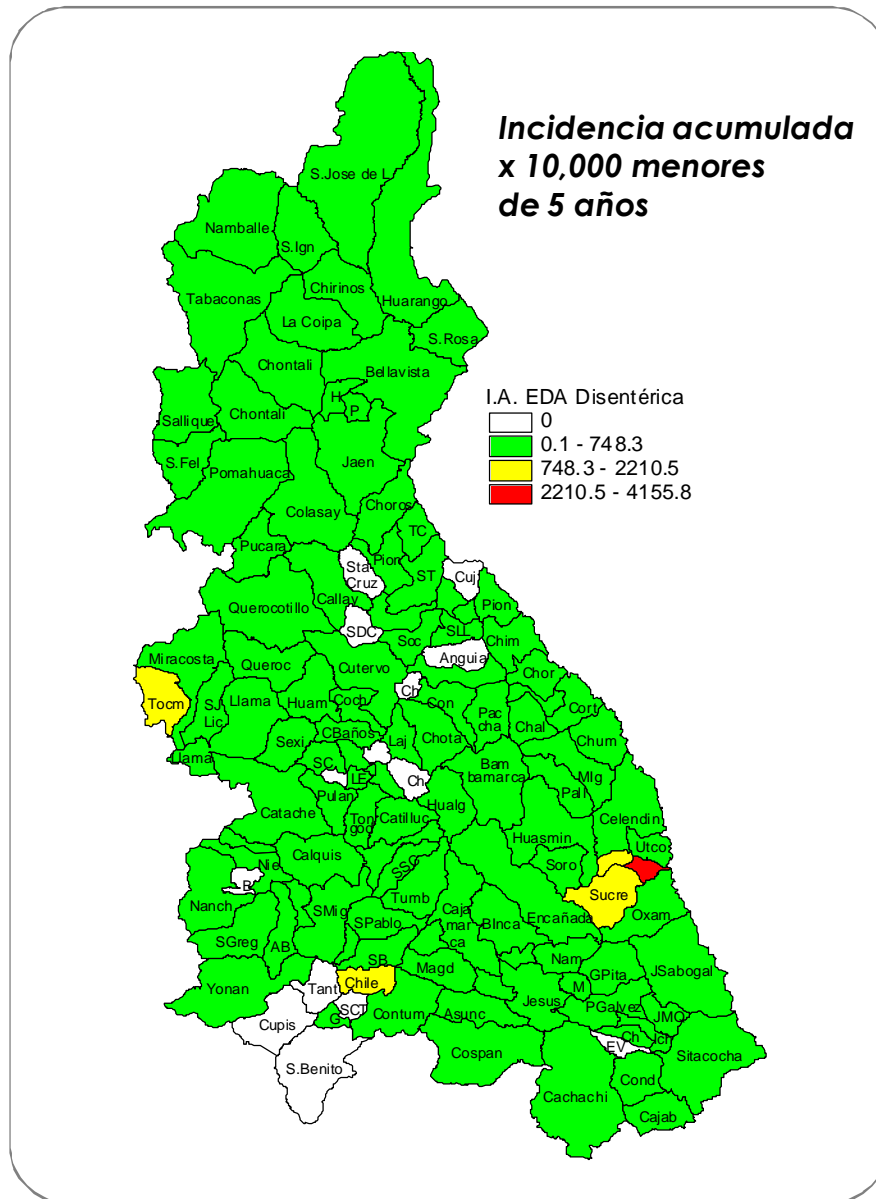
PROVINCIA	CASOS	IA x 10,000
Cajabamba	1248	1352.55
Cajamarca	4466	1166.03
Celendin	1643	1490.25
Chota	8163	4020.59
Contumaza	731	1833.46
Cutervo	5711	3360.80
Hualgayoc	2292	2006.30
Jaen	10370	4643.98
S.Igancio	7592	4778.45
S.Marcos	616	972.38
S.Miguel	1056	1551.34
S.Pablo	655	2273.52
Santa Cruz	2069	3869.46
TOTAL	46612	2728.27

Atenciones por EDA Acuosa Región Cajamarca 2007-2009. (*)



(*)Hasta SE 52

EDA DISENTÉRICA

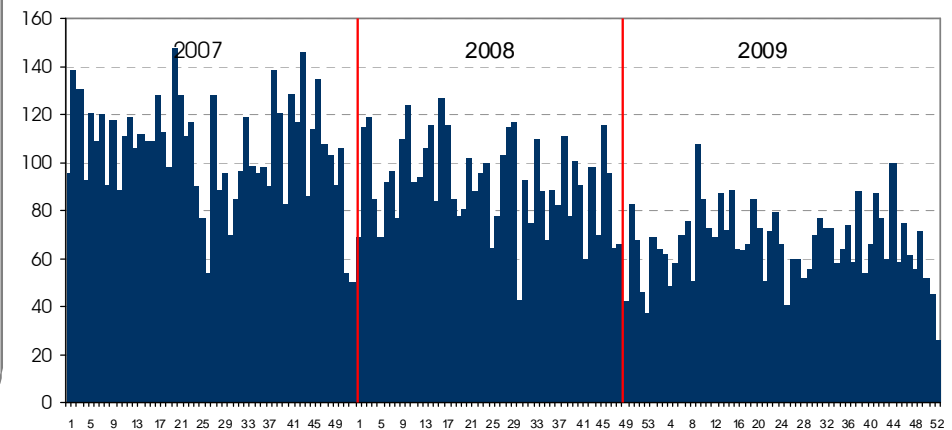


Fuente: Sub Regiones de Salud de Cajamarca, Chota, Jaén y Cutervo

Atenciones e IA Reportados por Provincia (*)

PROVINCIA	CASOS	IA x 10,000
Cajabamba	433	469.27
Cajamarca	688	179.63
Celendin	384	348.30
Chota	374	184.21
Contumaza	133	333.58
Cutervo	218	128.29
Hualgayoc	228	199.58
Jaen	197	88.22
S.Igancio	258	162.39
S.Marcos	187	295.19
S.Miguel	232	340.83
S.Pablo	61	211.73
Santa Cruz	99	185.15
TOTAL	3492	204.39

Atenciones por EDA Disentérica Región Cajamarca 2007-2009(*)

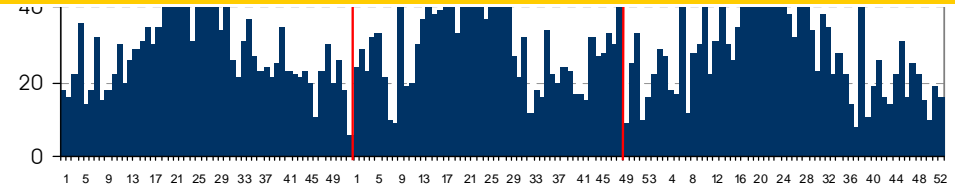
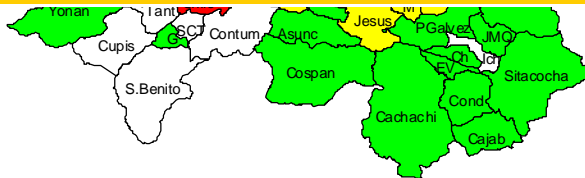


(*)Hasta SE 52

NEUMONÍA

Atenciones e IA Reportados por Provincia (*)

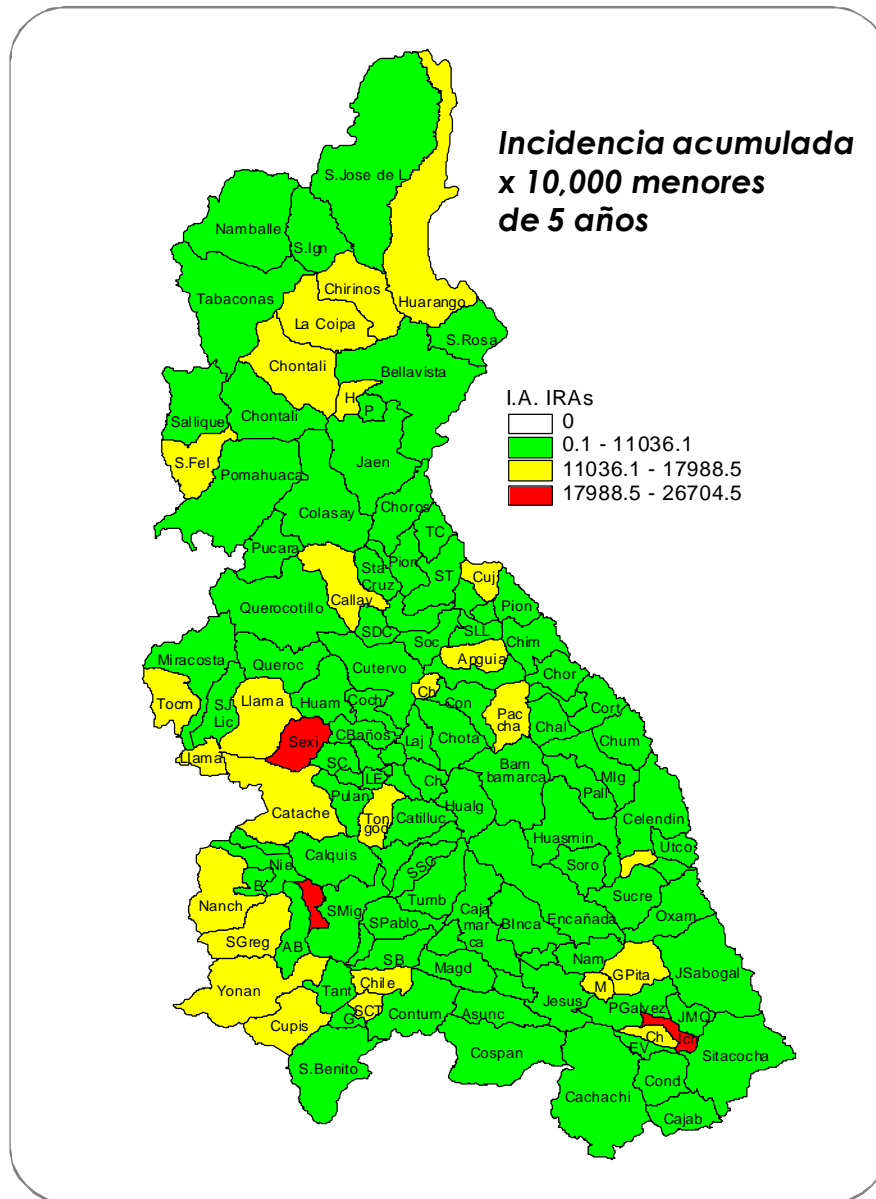
IA	NEUMONIAS NO GRAVES		NEUMONIAS GRAVES		NEUMONIAS GRAVES		DEFUNCIONES		
	ATENCIONES	IA x 10,000	ATENCIONES	IA x 10,000	ATENCIONES	IA x 10,000	INTRA	EXTRA	TOTAL
	68	79.95	73	85.83	141	165.785	1	3	4
	224	70.01	114	35.63	338	105.635	1	3	4
	196	194.25	129	127.85	325	322.101	3	2	5
	316	170.39	35	18.87	351	189.259	0	0	0
	14	38.64	1	2.76	15	41.4022	0	0	0
	154	96.62	39	24.47	193	121.094	3	2	5
	161	147.69	42	38.53	203	186.221	1	0	1
	215	105.94	103	50.75	318	156.689	0	0	0
	143	98.19	43	29.53	186	127.721	0	0	0
	46	78.65	67	114.55	113	193.195	0	2	2
	36	57.62	19	30.41	55	88.0282	0	0	0
	17	64.98	14	53.52	31	118.502	0	2	2
	30	60.68	0	0.00	30	60.6796	0	0	0
	1620	105.12	679	44.06	2299	149.174	9	14	23



Fuente: Sub Regiones de Salud de Cajamarca, Chota, Jaén y Cutervo

(*)Hasta SE 52

IRA's NO NEUMÓNICAS

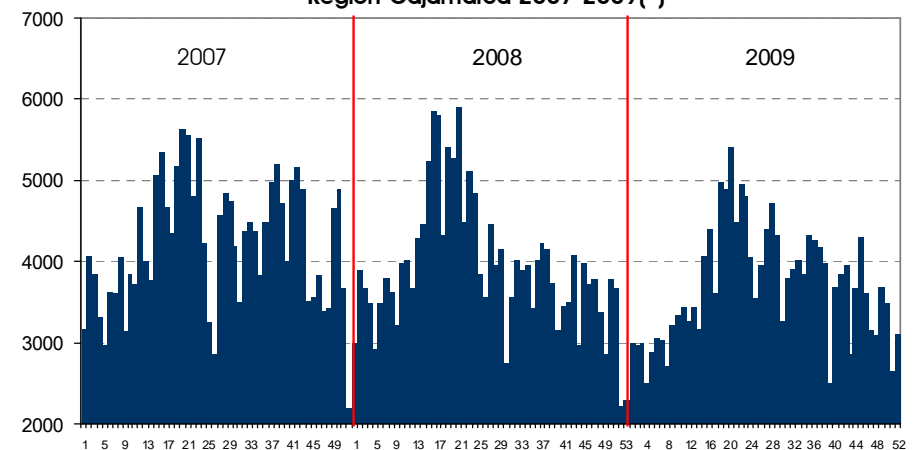


Fuente: Sub Regiones de Salud de Cajamarca, Chota, Jaén y Cutervo

Atenciones e IA Reportados por Provincia (*)

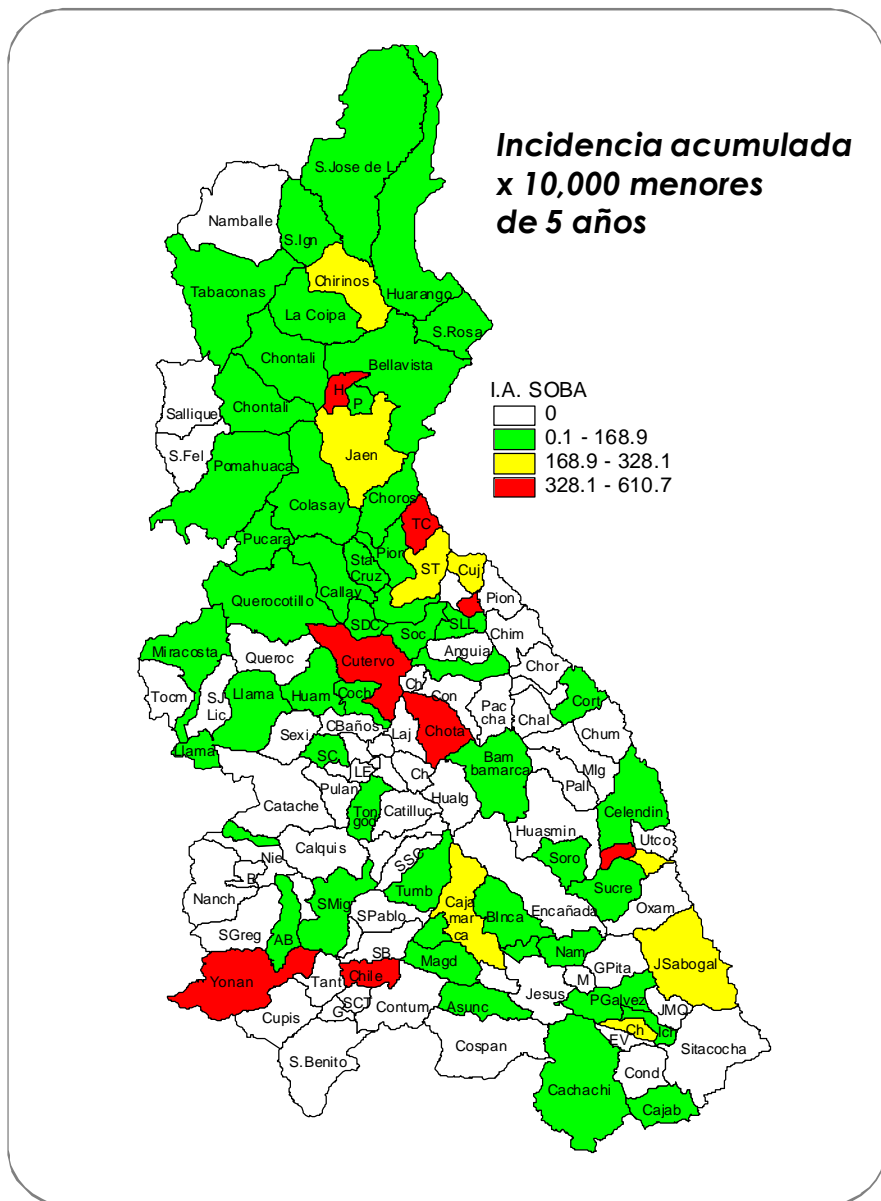
PROVINCIA	CASOS	IA x 10,000
Cajabamba	7941	8606.26
Cajamarca	33658	8787.76
Celendin	9194	8339.23
Chota	25021	12323.79
Contumaza	5851	14675.19
Cutervo	23046	13562.05
Hualgayoc	9765	8547.79
Jaen	28609	12811.91
S.Igancio	23121	14552.49
S.Marcos	8760	13827.94
S.Miguel	8444	12404.88
S.Pablo	3433	11916.00
Santa Cruz	5950	11127.74
TOTAL	192793	11284.48

Atenciones por Infecciones Respiratorias Agudas Región Cajamarca 2007-2009(*)



(*)Hasta SE 52

SINDROME OBSTRUCTIVO BRONQUIAL AGUDO

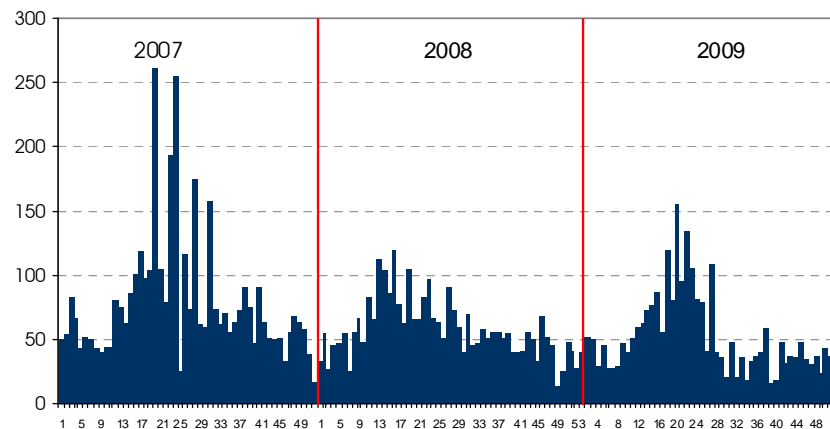


Fuente: Sub Regiones de Salud de Cajamarca, Chota, Jaén y Cutervo

Atenciones e IA Reportados por Provincia (*)

PROVINCIA	CASOS	IA x 10,000
Cajabamba	21	22.76
Cajamarca	698	182.24
Celendin	37	33.56
Chota	354	174.36
Contumaza	85	213.19
Cutervo	489	287.77
Hualgayoc	115	100.67
Jaen	601	269.14
S.Igancio	231	145.39
S.Marcos	92	145.22
S.Miguel	6	8.81
S.Pablo	2	6.94
Santa Cruz	17	31.79
TOTAL	2748	160.84

Casos de Síndrome Obstrutivo Bronquial Agudo Región Cajamarca 2007-2009(*)



(*)Hasta SE 52